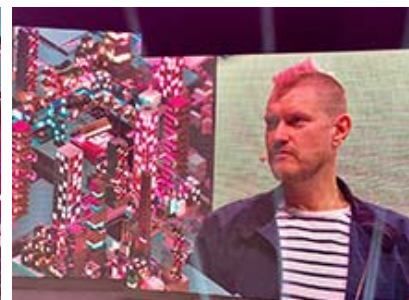




Hinterland of things Konferenz

Einmal jährlich findet eine der größten Technologie-Konferenzen in Ostwestfalen-Lippe statt. Bielefeld wird dann zum Treffpunkt für die Start-up Szene und den Mittelstand. Als 3 von 2500 Teilnehmern haben wir uns von der innovativen, hoch motivierten und zukunftsorientierten Atmosphäre begeistern lassen. Impulse und Wissen gab es von Top-Speakern wie Prof. Miriam Meckel, Lea Steinacker, Sascha Lobo, den Managern der Firmen Goldbeck, Bertelsmann und Sennheiser und vielen mehr auf der Hinterland-Stage. Der direkte Austausch mit jungen Unternehmen sowie 10 Kurzvorstellungen von 10 Start-ups ließen diesen langen Messtag sehr kurzweilig werden. Für uns das Highlight des Frühjahrs!





20 Jahre NFS Netfonds Financial Services GmbH

Deutschlands größtes banken- und konzerunabhängiges Haftungsdach wurde 2004 gegründet und feiert in diesem Jahr 20-jähriges Jubiläum. Wir gratulieren zu dieser Erfolgsgeschichte und sind weiterhin überzeugte Partner der „Finanzberater-Plattform mit hanseatischen Grundsätzen“. Mit dem anwenderfreundlichen Kundenportal finfire, der Möglichkeit elektronischer Unterschriften und einer ausgeprägten Digitalisierungsstrategie ist die zeitgemäße Aufstellung gewährleistet.

Am Stammsitz in Hamburg arbeiten 320 Mitarbeiter, die es den angeschlossenen Beratern ermöglichen, sich um inzwischen 25 Mrd. EUR "Assets under administration" zu kümmern. Wir schätzen es, in einer offenen Anlage-Architektur individuell mit unseren Kunden arbeiten zu können. Dies ist in der heutigen Finanzwelt eher selten geworden. Auf den jährlichen Konferenzen werden wir im persönlichen Austausch über Neuerungen aktuell informiert.

Impressionen aus unserem Office »Unnern Äiken«





Heggemann AG - Aerospace made in OWL

Auf Einladung des Industrie- und Handelsclubs nutzten wir die Gelegenheit, das 1962 in Paderborn gegründete Familienunternehmen Heggemann AG zu besichtigen. Am Stammsitz Flughafen Paderborn-Lippstadt erfolgt die Entwicklung und Fertigung komplexer metallischer Leichtbaustrukturen für die Aerospace und Automotive Industrie mit Schwerpunkt auf die zivile Luftfahrt.

Gemeinsam mit dem Landrat C. Rüther hat Robert Heggemann den Flughafen PAD zum ersten und einzigen Innovationsflughafen in Deutschland entwickelt. Hier können dank aller vorhandenen Komponenten eines großen Verkehrsflughafens sowie ausreichend vorhandenen Slots Innovationen im Echtbetrieb getestet werden. Bund und Land fördern das Projekt Innovationsflughafen, um klimaneutrales Fliegen zu entwickeln. Hierzu zählen Automatisierung auf dem Rollfeld (fast gates), elektrische Zugfahrzeuge (speedport) sowie material- und ressourceneffiziente Produktionsmethoden.

EMPFEHLUNG

Zentrales Vorsorgeregister

Vorsorgeverfügungen können und sollten im zentralen Vorsorgeregister der Bundesnotarkammer hinterlegt werden. Seit 2023 besteht damit im Notfall für behandelnde Ärzte die Möglichkeit, das Vorhandensein entsprechender Dokumente (Patientenverfügung, Vorsorgevollmacht, Betreuungsanordnung) digital abzurufen. Die Kontaktaufnahme zur Vertrauensperson

bzw. des Bevollmächtigten wird somit erleichtert. Wir empfehlen eindringlich, Vorsorge für den Notfall durch entsprechende Regelungen und die Anlage eines Notfallordners zu treffen.

Gerne stehen wir Ihnen mit unseren Beratungsleistungen im Bereich des Generationenmanagements bei Bedarf zur Verfügung.



Stiftungs- Tätigkeit

Im Rahmen unseres ehrenamtlichen Engagements als Vorstände für inzwischen 2 Stiftungen konnten wir im 1. Halbjahr wieder tolle Initiativen unterstützen: Der „Tiertisch e.V. Bielefeld“ versorgt Bedürftige mit Nahrung für deren Haustiere und verteilt an jedem Ausgabetag ca. 2 Tonnen Tierfutter. Tieren mit Handicap bietet der Verein „Achtung für Tiere e.V.“ ein lebenslanges Zuhause.

Dem „Reittherapiezentrum Warmenautal“ haben wir es ermöglicht, eine Gruppe von Kita-Kindern mit Beeinträchtigungen in ihrer Entwicklung zu fördern. Diese sinnvolle Arbeit erfüllt uns sehr. Die Stifter ermöglichen es uns, hoch motivierte Menschen in ihrem gemeinnützigen Engagement finanziell zu unterstützen.



BÖRSENWEISHEIT:

»Politische
Börsen haben
kurze Beine«

Langfristig sind die Umsätze und Gewinne der Unternehmen sowie die Tragfähigkeit der Geschäftsmodelle neben der gesamtwirtschaftlichen Entwicklung die wesentlichen und bestimmenden Faktoren für die Börsenentwicklung. Die Einflüsse seitens der politischen Ebene bewegen Aktienmärkte nur kurzfristig. Grundsätzlich bevorzugen wir Unternehmen in Branchen, die nicht durch überbordende Regulierung und / oder politischer Einflußnahme beeinträchtigt werden.

Rechtliche Hinweise:

Die Anlageberatung und Anlagevermittlung (§ 2 Abs. 2 Nr. 3 und 4 WpIG) erbringen wir als vertraglich gebundener Vermittler gemäß § 3 Abs. 2 WpIG ausschließlich für Rechnung und unter der Haftung der NFS Netfonds Financial Service GmbH, Heidenkampsweg 73, 20097 Hamburg (NFS). Die NFS ist ein Wertpapierinstitut gem. § 2 Abs. 1 WpIG. Unsere Tätigkeit bei der Anlageberatung und Anlagevermittlung wird der NFS zugerechnet.

Dies ist eine Marketingmitteilung. Sie dient ausschließlich Informationszwecken und stellt weder eine individuelle Anlageempfehlung noch ein Angebot zum Kauf oder Verkauf von Wertpapieren oder sonstigen Finanzinstrumenten dar. Bitte lesen Sie vor einer Anlageentscheidung die verbindlichen Verkaufsdokumente, die Ihnen Ihr Berater oder der jeweilige Emittent auf Anfrage zur Verfügung stellt.

Frühere Wertentwicklungen lassen nicht auf zukünftige Renditen schließen. Wertpapiergeschäfte sind grundsätzlich mit Risiken, insbesondere dem Risiko des Totalverlustes des eingesetzten Kapitals, behaftet.

Diese Marketingmitteilung unterliegt nicht den regulatorischen Anforderungen, welche die Unvoreingenommenheit von Anlageempfehlungen/Anlagestrategieempfehlungen sowie das Verbot des Handels vor der Veröffentlichung der Anlageempfehlung/Anlagestrategieempfehlung vorschreiben.

Alle Fotos: Sandra Furtwängler